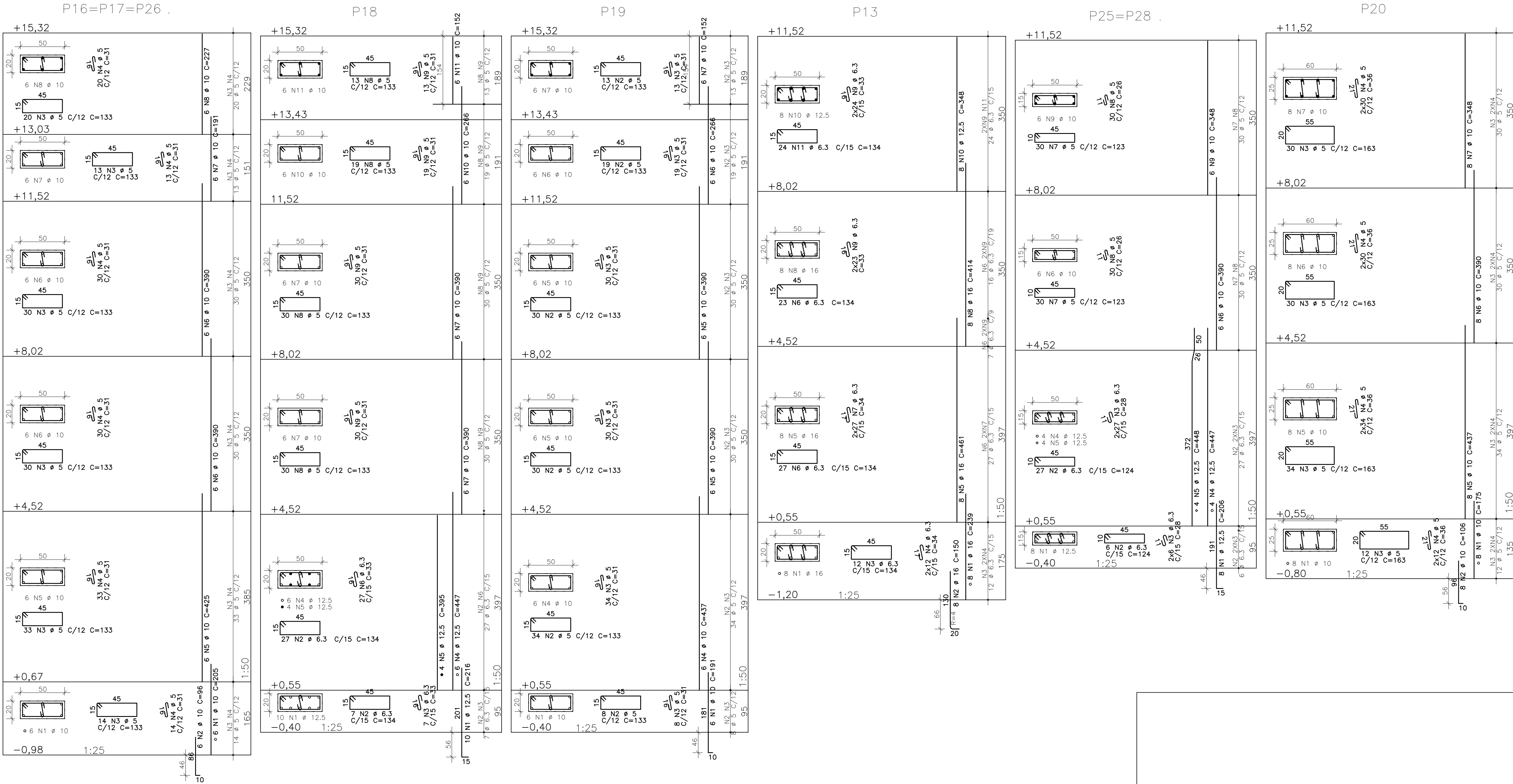


CONFIGURACAO DAS PENAS - FORMATO A1 (841 x 594mm)						
RED	YELLOW	GREEN	CYAN	BLUE	MAGENTA	WHITE
0.25	0.50	0.13	0.30	0.40	1.0	0.80
						0.18

	AÇO	POS	BIT (mm)	QUANT	COMPIMENTO	
					UNIT (cm)	TOTAL (cm)
P8	50A	1	16	6	414	2484
	50A	2	16	4	415	1660
	50A	3	16	10	152	1520
	50A	4	6,3	5,3	154	8162
	50A	5	6,3	131	33	4323
P13	50A	6	16	8	348	2784
	50A	1	16	8	239	1912
	50A	2	16	8	150	1200
	50A	3	6,3	12	134	1600
	50A	4	6,3	24	34	816
	50A	5	16,1	5	461	3688
	50A	6	6,3	50	134	6700
	50A	7	6,3	54	34	1836
	50A	8	16	8	414	3312
	50A	9	6,3	94	33	3102
P14=P15=P23=P24 (X4)	50A	10	12,5	8	348	2784
	50A	11	6,3	24	134	3216
P16=P17=P26 (X3)	50A	1	10	24	400	9600
	50A	2	10	16	2304	96
	60A	3	5	184	133	24472
	60A	4	5	184	31	5704
	50A	5	10	24	186	4464
P18	50A	1	10	18	205	3690
	50A	2	10	18	96	1728
	60A	3	5	420	133	55860
	60A	4	5	420	31	13020
	50A	5	10	18	425	7650
	50A	6	10	36	390	14040
	50A	7	10	18	191	3438
	50A	8	10	18	227	4086
P18	50A	1	12,5	10	216	2160
	50A	2	6,3	34	134	4556
	50A	3	6,3	7	33	231
	50A	4	12,5	6	447	2682
	50A	5	12,5	4	395	1580
	50A	6	6,3	27	33	891
	50A	7	10	12	390	4680
	50A	8	5	92	133	12236
	50A	9	10	92	31	2852
	50A	10	10	6	266	1596
P19	50A	11	10	6	152	912
	50A	1	10	6	191	1146
	50A	2	6,3	134	133	17822
	60A	3	5	134	31	4154
	50A	4	10	6	437	2622
	50A	5	10	12	390	4680
P20	50A	6	10	6	266	1596
	50A	7	10	6	152	912
	50A	1	10	8	175	1400
	50A	2	10	8	106	848
	60A	3	10	163	163	17278
P21	60A	4	5	212	36	7632
	50A	5	10	8	437	3496
	50A	6	10	8	390	3120
	50A	7	10	8	348	2784
	50A	1	10	6	175	1050
P25=P28 (X2)	50A	2	10	6	96	576
	60A	3	5	46	133	6118
	60A	4	5	46	31	1426
	50A	5	10	6	395	2370
	50A	1	12,5	16	206	3296
P25=P28 (X2)	50A	2	6,3	66	124	8184
	50A	3	6,3	132	28	3696
	50A	4	12,5	8	447	3576
	50A	5	12,5	8	448	3584
	50A	6	10	12	390	4680
	60A	7	10	12	390	4680
P25=P28 (X2)	60A	8	5	120	26	3120
	50A	9	10	12	348	4176

RESUMO AÇO CA 50-60			
AÇO	BIT (mm)	COMPR (m)	PESO (kg)
60A	5	1865	287
50A	6,3	473	116
50A	10	936	578
50A	12,5	197	189
50A	16	186	293
Peso Total	60A =		287 kg
Peso Total	50A =		1176 kg



EXE	00	EMISSÃO INICIAL P/ LICITAÇÃO DA OBRA		EFICÁCIA	04/09/19
REVCOMP	01	EMISSÃO INICIAL EXECUTIVO		EFICÁCIA	22/07/19
REVCOMP	00	REVISÃO ANTEPROJETO		EFICÁCIA	08/07/19
ANT	00	EMISSÃO INICIAL ANTEPROJETO		EFICÁCIA	13/06/19
TIPO	REV	DESCRIÇÃO		DESENHO	DATA
REVISÕES					
<p>MINISTÉRIO PÚBLICO DO ESTADO DE MINAS GERAIS SEDE DAS PROMOTORIAS DE JUSTIÇA DE CURVELO</p>					
ENDEREÇO:				ÁREA TERRENO:	
AV. DR. DALTON MOREIRA CANABRAVA (ANTIGA AVENIDA SAROBÁ) S / N° BAIRRO MARIA AMÁLIA MUNICÍPIO DE CURVELO				2.800,70m²	
PROPRIETÁRIO:				ÁREA CONSTRUÍDA:	
				1.270,09m²	
				CNPJ:	
PROCURADORIA GERAL DE JUSTIÇA DO ESTADO DE MINAS GERAIS				20.971.057/0001-45	
<p>PROJETO ESTRUTURAL DE CONCRETO ARMADO</p>					
RESPONSÁVEIS TÉCNICOS:				CREA:	
NELSON URIAS PINTO GARIGLIO DA SILVA				82.624/D-MG	
CONTEÚDO:				DATA:	
ARMAÇÃO DE PILARES				04/09/19	
FOLHA 02/03				ESCALA:	
				INDICADA	
				FOLHA:	
				18/51	

- # NOTAS
1. DIMENSÕES EM CENTÍMETROS, ELEVAÇÕES EM METROS
 2. CONCRETO ESTRUTURAL:
 $f_{ck} \geq 20 \text{ MPa}$ (ESTACAS HÉLICE CONTÍNUA);
CONSUMO DE CIMENTO $\geq 400,0 \text{ kg/m}^3$ E SLUMP ENTRE 200 E 240 mm.
 $f_{ck} \geq 25 \text{ MPa}$ (DEMAIS ELEMENTOS ESTRUTURAIS): CONSUMO DE CIMENTO
CONSUMO DE CIMENTO $\geq 280,0 \text{ kg/m}^3$.
 3. FATOR AJUDA/CIMENTO MÁXIMO: 0,60
 4. CLASSE DE AGRESSIVIDADE II – URBANA
 5. MÓDULO DE ELASTICIDADE INICIAL A 28 DIAS IGUAL A 28000 MPa
 6. REALIZAR OS PROCEDIMENTOS DE CURA, RETIRADA DE FORMAS E DO ESCORAMENTO CONFORME NBR 14931:2004:
PROCEDER COM A CURA ÚMIDA POR NO MÍNIMO 07 (SETE) DIAS OU UTILIZAR A CURA QUÍMICA DOS ELEMENTOS DE CONCRETO.
 7. A EXECUÇÃO DA ESTRUTURA DEVERÁ CONTAR COM O ACOMPANHAMENTO DE UM TECNÓLOGO DE CONCRETO
 8. O ENGENHEIRO RESPONSÁVEL PELA OBRA DEVERÁ OBEDECER AS RECOMENDAÇÕES DAS NORMAS TÉCNICAS APLICÁVEIS, DEDICANDO ESPECIAL ATENÇÃO ÀS SEGUINTE ATIVIDADES:
 - 8.1. CONCRETO: PREPARO, CONTROLE, RECEBIMENTO, TRANSPORTE, LANÇAMENTO, ADENSAMENTO E CURA
 - 8.2. FORMA: CONFERÊNCIA DAS MEDIDAS E POSIÇÕES, LIMPEZA, ESTANQUEIDADE, SATURAÇÃO DAS FORMAS ABSORVENTES (RETIRAR EXCESSO DE ÁGUA), CUIDADO COM O USO DOS DESMOLDANTES E RETIRADA DAS FORMAS
 - 8.3. ARMAÇÃO: LIMPEZA, MONTAGEM, COBRIMENTO (USO DE ESPAÇADORES PLÁSTICOS ADEQUADOS), E GARANTIA DA POSIÇÃO DAS ARMADURAS ANTES E DURANTE A CONCRETAGEM
 9. COBRIMENTO MÍNIMO DA ARMADURA:
LAJES=2,0cm; VIGAS E PILARES=2,5cm; BLOCOS=5,0cm; ESTACAS=4,0cm.
OBRA COM RÍGIDO CONTROLE DE QUALIDADE.
 10. RECOMENDA-SE QUE OS MATERIAIS (AÇO E CONCRETO) UTILIZADOS NESTE PROJETO SEJAM SUBMETIDOS A ENSAIOS TECNOLÓGICOS
 11. PREVER DRENAGEM E/OU IMPERMEABILIZAÇÃO PARA AS CORTINAS (CONTENÇÕES).
 12. CONFERIR MEDIDAS NO LOCAL.